



## GRAN RENO

CENTRO COMMERCIALE

VIA MARILYN MONROE, 2 – 40033 CASALECCHIO DI RENO (BO)

# PROCEDURA DI ACCESSO e INFORMATIVA DEI RISCHI PRESENTI IN COPERTURA

## NUMERI UTILI

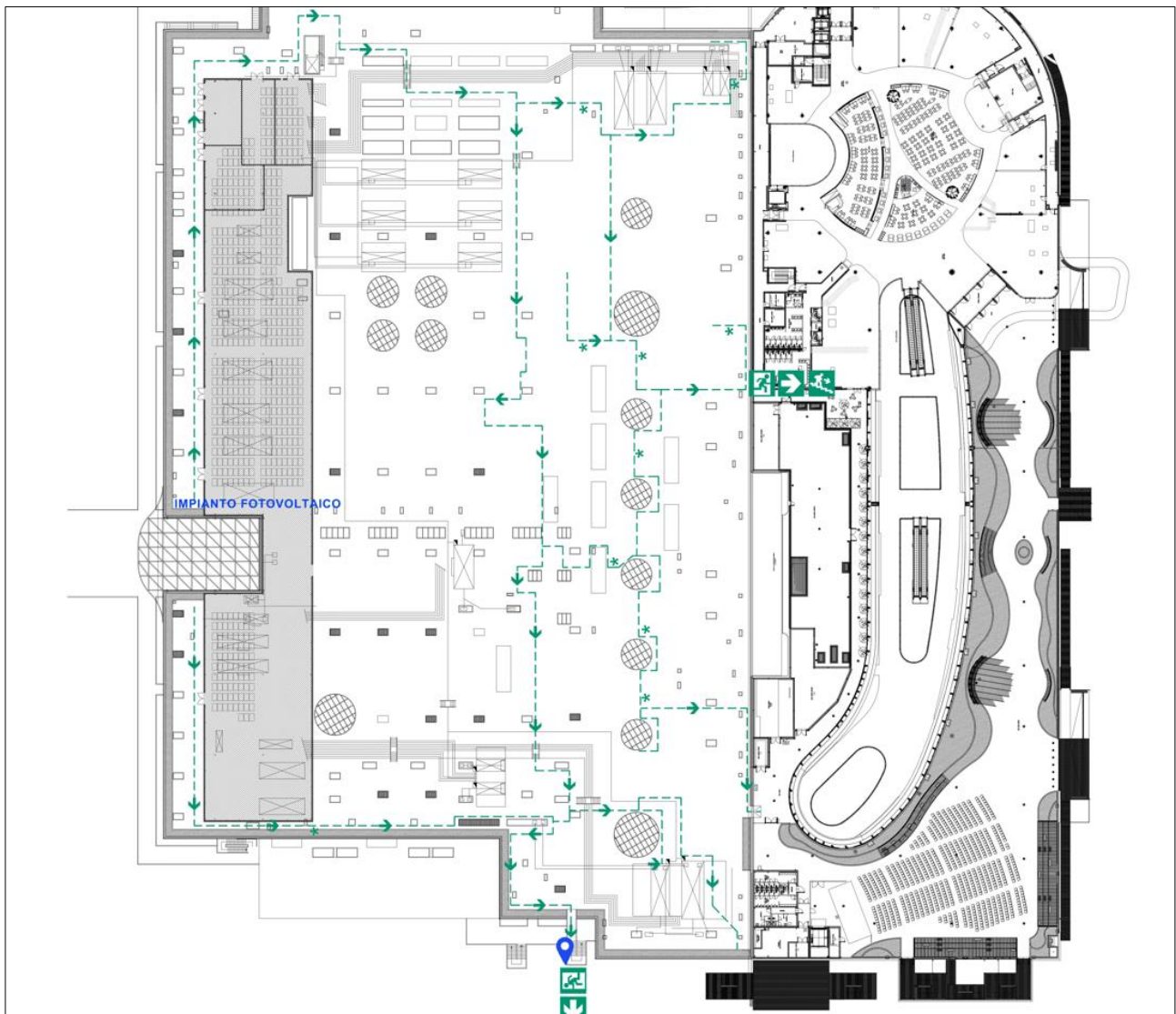
DIREZIONE CENTRO COMMERCIALE	051 6178083
SALA CONTROLLO (H24)	051 617 8030
<b>NUMERO UNICO PER LE EMERGENZE</b>	<b>112</b>
OSPEDALE MAGGIORE - LARGO BARTOLO NIGRISOLI, 2 – 40133 BOLOGNA	051 - 6478096
COMANDO PROVINCIALE VIGILI DEL FUOCO - VIA FERRARESE, 166/2 – 40128 BOLOGNA (BO)	051 - 638 5111

## PROCEDURA DI ACCESSO IN COPERTURA

L'accesso in copertura è concesso solo previa autorizzazione da parte della Direzione.

L'accesso in copertura è garantito attraverso scale metalliche poste sul prospetto Nord dell'edificio (via Marilyn Monore).

Di seguito la planimetria di emergenza della copertura.





## GRAN RENO

CENTRO COMMERCIALE

VIA MARILYN MONROE, 2 – 40033 CASALECCHIO DI RENO (BO)

Tutti i lavoratori delle imprese, prima di accedere in copertura, devono recarsi presso la Sala Controllo del Centro Commerciale per registrare la propria presenza sul registro, indicare il proprio numero di cellulare da contattare in caso di emergenza e ritirare il badge, che deve essere indossato durante tutta la permanenza in copertura. Al termine della permanenza in copertura, i lavoratori devono nuovamente recarsi in Sala Controllo per registrare l'uscita e consegnare il badge. Tutti i lavoratori devono essere in possesso del tesserino di riconoscimento.

### INDIVIDUAZIONE DEI RISCHI PRESENTI IN COPERTURA

<b>SCIVOLAMENTI ED INCIAMPI VARI</b>	<p>Prestare attenzione ai cambi di livello, gradini e pavimentazione irregolare, scivolosa e/o bagnata. Porre particolare attenzione alle tubazioni, canalette elettriche e agli impianti in generale che possono generare inciampi.</p> <p>È vietato camminare sulle tubazioni impiantistiche.</p> <p>Mantenere l'area pulita e ordinata e rimuovere sempre rifiuti, materiali e attrezzature al termine delle lavorazioni.</p> <p>Indossare calzature idonee in relazione all'attività svolta.</p>
<b>URTI</b>	<p>Prestare attenzione alla presenza di sporgenze e spigoli ad altezza uomo.</p> <p>Utilizzare idonei DPI.</p>
<b>FOLGORAZIONE</b>	<p>In presenza di condizioni meteorologiche avverse, è vietato l'accesso alla copertura.</p>
<b>ELETTROCUZIONE</b>	<p>Prestare attenzione alle canaline metalliche all'interno delle quali sono posati cavi di media tensione (15000 V)</p> <p>Non intervenire mai sugli impianti in tensione se non autorizzati.</p> <p>Per interventi in tensione gli operatori devono essere istruiti secondo quanto previsto da: EN 50110/1 - CEI 11-27/1.</p> <p>In caso di interventi su linee elettriche sganciare provvisoriamente macchinari posti in OFF e segnalare in maniera chiara e visibile con cartello "NON TOCCARE".</p> <p>È fatto divieto di utilizzare attrezzatura non idonea o non a norma non mantenuta e collaudata.</p>
<b>CADUTE DALL'ALTO</b>	<p>Non sporgersi dai parapetti.</p> <p>Ove non presenti parapetti o linee vita a norma realizzare parapetti provvisori o linee vita temporanee prima di effettuare qualunque tipo di lavorazione ed utilizzare idonei DPI anticaduta. Non accedere alle aree delimitate temporaneamente e ove presente la cartellonistica di divieto d'accesso.</p> <p>Non calpestare cupolini, lucernari, lamiere e le aperture nel solaio rivestite con guaina impermeabilizzante per pericolo di sfondamento.</p> <p>Mantenersi sempre ad almeno 2 m da eventuali salti di quota presenti.</p> <p>Utilizzare i percorsi e le scale presenti per raggiungere i vari livelli.</p> <p>Prestare attenzione alla segnaletica di sicurezza installata.</p>
<b>AGENTI BIOLOGICI</b>	<p>Prestare attenzione alla presenza di escrementi di animali.</p>
<b>PUNTURE DI INSETTI</b>	<p>Effettuare un controllo prima di iniziare i lavori in modo da verificare la presenza o meno di nidi e/o di insetti. In caso di presenza recarsi negli uffici della Direzione al fine di segnalare il rischio affinché venga bonificata la zona prima dell'inizio del lavoro.</p> <p>Nel caso in cui si sia a conoscenza di persone allergiche, informare la Direzione e predisporre preventivamente presidi e misure di emergenza da adottare in caso di puntura.</p> <p>Se si avvicina un'ape, una vespa o un calabrone evitare movimenti bruschi con le mani ed allontanarsi lentamente. Se si è punti da un imenottero rimuovere immediatamente il pungiglione.</p>
<b>CHIMICO</b>	<p>Prestare attenzione alla presenza di prodotti chimici utilizzati per la derattizzazione.</p> <p>Evitare di spostare, manomettere o danneggiare i prodotti ed attenersi ai cartelli di avviso.</p>
<b>MICROCLIMA</b>	<p>Indossare abbigliamento idoneo alle temperature esterne. Fare attenzione a eventuali colpi di freddo o di calore. Proteggere la testa utilizzando un copricapo. Bere regolarmente molta acqua durante la stagione estiva.</p>
<b>RADIAZIONI ULTRAVIOLETTE</b>	<p>Utilizzare gli occhiali da sole per proteggersi dai raggi solari.</p> <p>Per attività lavorative prolungate, utilizzare idonea protezione cutanea.</p>
<b>INCENDIO E GESTIONE DELLE EMERGENZE</b>	<p>Non utilizzare prodotti potenzialmente infiammabili.</p> <p>Non eseguire lavorazioni a caldo senza autorizzazione da parte della Direzione.</p> <p>In caso di emergenza contattare il numero della Sala Controllo.</p> <p>In caso di evacuazione seguire i percorsi e la segnaletica di emergenza. Prima di accedere in copertura prendere visione della planimetria di evacuazione.</p>



## GRAN RENO

CENTRO COMMERCIALE

VIA MARILYN MONROE, 2 – 40033 CASALECCHIO DI RENO (BO)

<b>CONTATTO CON PARTI IN MOVIMENTO</b>	Durante la manutenzione degli impianti, come le UTA, non toccare organi meccanici in movimento. Non aprire o rimuovere gli sportelli e i dispositivi di sicurezza. Eeguire le operazioni di manutenzione e revisione a motore spento, segnalando eventuali anomalie. Utilizzare idonei DPI.
<b>PRESENZA DI CANTIERE TEMPORANEO</b>	Non accedere alle aree interdette per la presenza di cantiere temporaneo se non espressamente autorizzati dalla Direzione e dotati di idonei DPI.

Con la presente, la Società \_\_\_\_\_ nella persona di \_\_\_\_\_ conferma di aver preso visione dello stato di fatto dei luoghi e rischi annessi ed accetta quanto contenuto nella presente Informativa.

Luogo e data

Firma

\_\_\_\_\_

\_\_\_\_\_